

TOP 10 - 3. OBERGESCHOSS

WOHNFLÄCHE

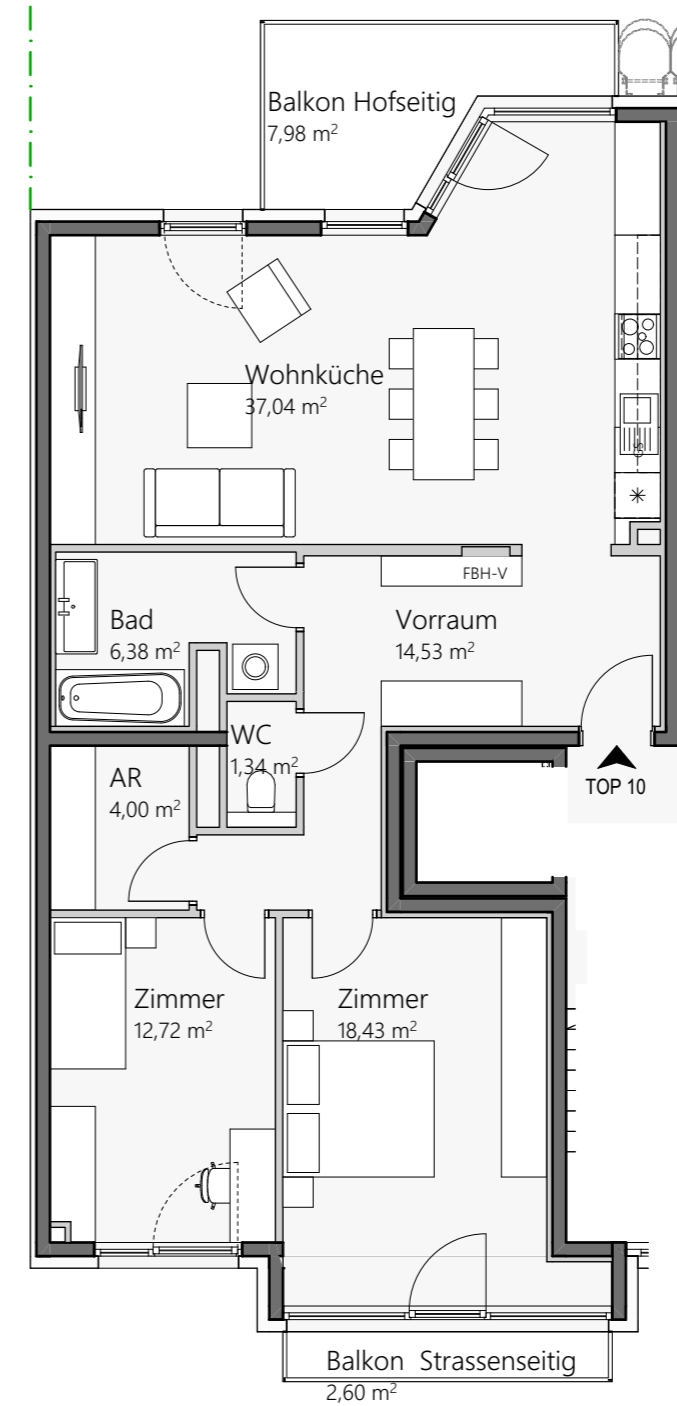
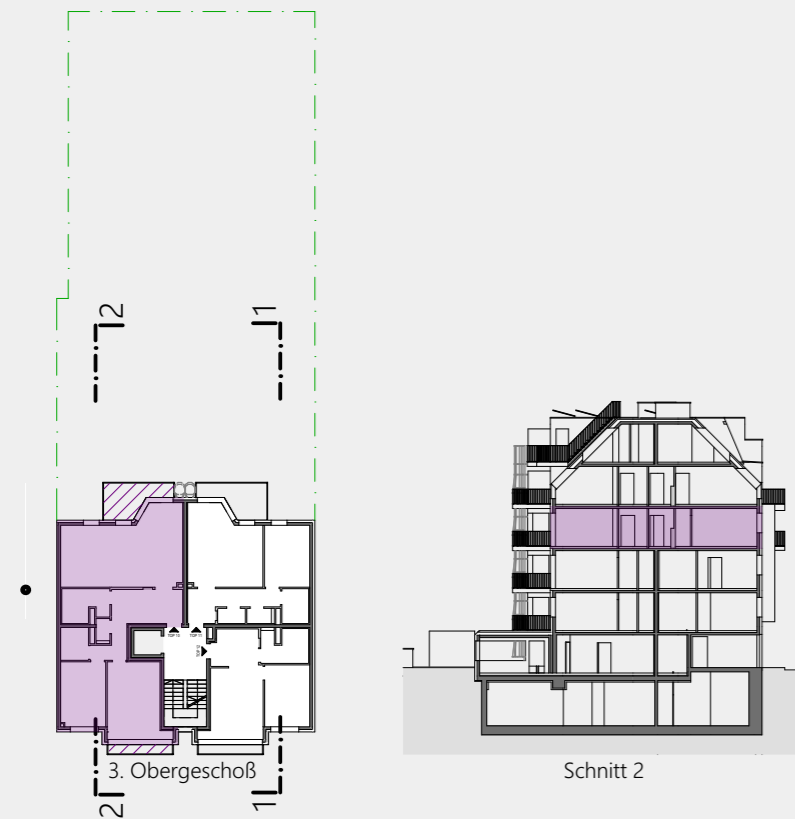
AR	4,00
Bad	6,38
Vorraum	14,53
WC	1,34
Wohnküche	37,04
Zimmer	12,72
Zimmer	18,43

94,44 m²

FREIFLÄCHE

Balkon Strassenseitig	2,60
Balkon Hofseitig	7,98

10,58 m²



Wohnhaus Korbgrasse 15, 1230 Wien



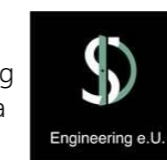
Die dargestellte Möblierung stellt einen Einrichtungsvorschlag dar. Maßgebend für die Einrichtung und Ausstattung ist die Bau- & Ausstattungsbeschreibung. Abweichungen von den Plänen und von dieser Ausstattungsbeschreibung, die keine Wertminderung des Objektes bedeuten und/oder aus technischen Gründen bzw. durch Auflagen der Behörden erforderlich sind, bleiben vorbehalten.
Abweichungen gegenüber den Planmaßen im Bereich von +/- 3 % werden beidseitig toleriert. Bei den ausgewiesenen Flächen handelt es sich um die Bodenfläche ohne Berücksichtigung der Raumhöhe.

Errichter

Korbgrasse 15
Entwicklungs GmbH
Lorettostraße 26
6060 Hall

Planung und Ausführung

SD Engineering
Tuchlauben 7a
1010 Wien



Verkauf

OTTO Immobilien GmbH
Riemergasse 8
1010 Wien

Planinhalt

TOP 10

Datum

27.07.2023

Maßstab

1:500, 1:100