

# TOP 13 - 1. DACHGESCHOSS

## WOHNFLÄCHE

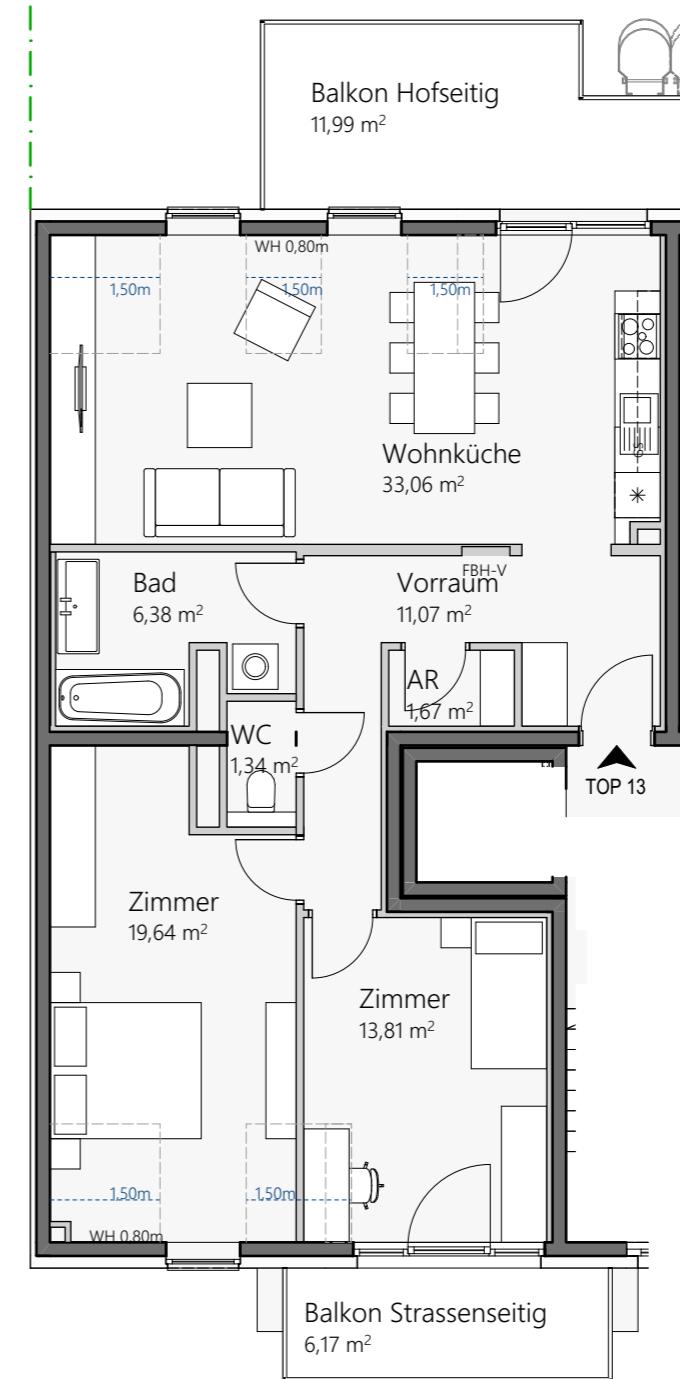
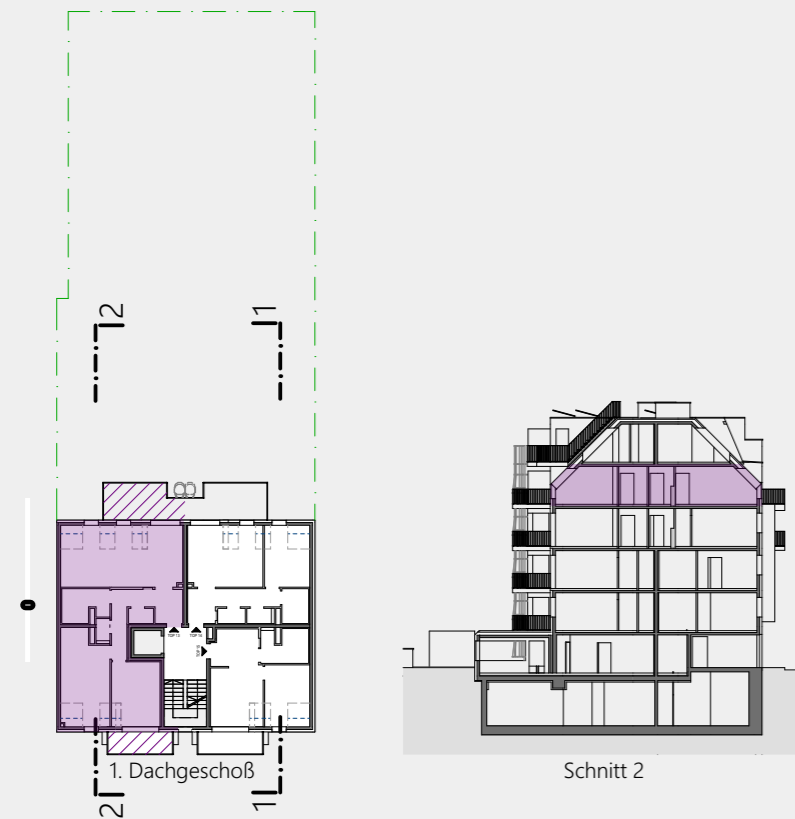
AR	1,67
Bad	6,38
Vorraum	11,07
WC	1,34
Wohnküche	33,06
Zimmer	13,81
Zimmer	19,64

**86,97 m<sup>2</sup>**

## FREIFLÄCHE

Balkon Hofseitig	11,99
Balkon Strassenseitig	6,17

**18,16 m<sup>2</sup>**



## Wohnhaus Korbgrasse 15, 1230 Wien



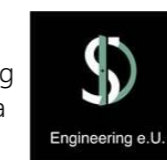
Die dargestellte Möblierung stellt einen Einrichtungsvorschlag dar. Maßgebend für die Einrichtung und Ausstattung ist die Bau- & Ausstattungsbeschreibung. Abweichungen von den Plänen und von dieser Ausstattungsbeschreibung, die keine Wertminderung des Objektes bedeuten und/oder aus technischen Gründen bzw. durch Auflagen der Behörden erforderlich sind, bleiben vorbehalten.  
Abweichungen gegenüber den Planmaßen im Bereich von +/- 3 % werden beidseitig toleriert. Bei den ausgewiesenen Flächen handelt es sich um die Bodenfläche ohne Berücksichtigung der Raumhöhe.

Errichter

Korbgrasse 15  
Entwicklungs GmbH  
Lorettostraße 26  
6060 Hall

Planung und Ausführung

SD Engineering  
Tuchlauben 7a  
1010 Wien



Verkauf

OTTO Immobilien GmbH  
Riemergasse 8  
1010 Wien

Planinhalt

TOP 13

Datum

27.07.2023

Maßstab

1:500, 1:100