

# TOP 15 - 1. DACHGESCHOSS

## WOHNFLÄCHE

Bad	6,63
Wohnküche	21,36
Zimmer	12,19

**40,18 m<sup>2</sup>**

## NEBENRAUM

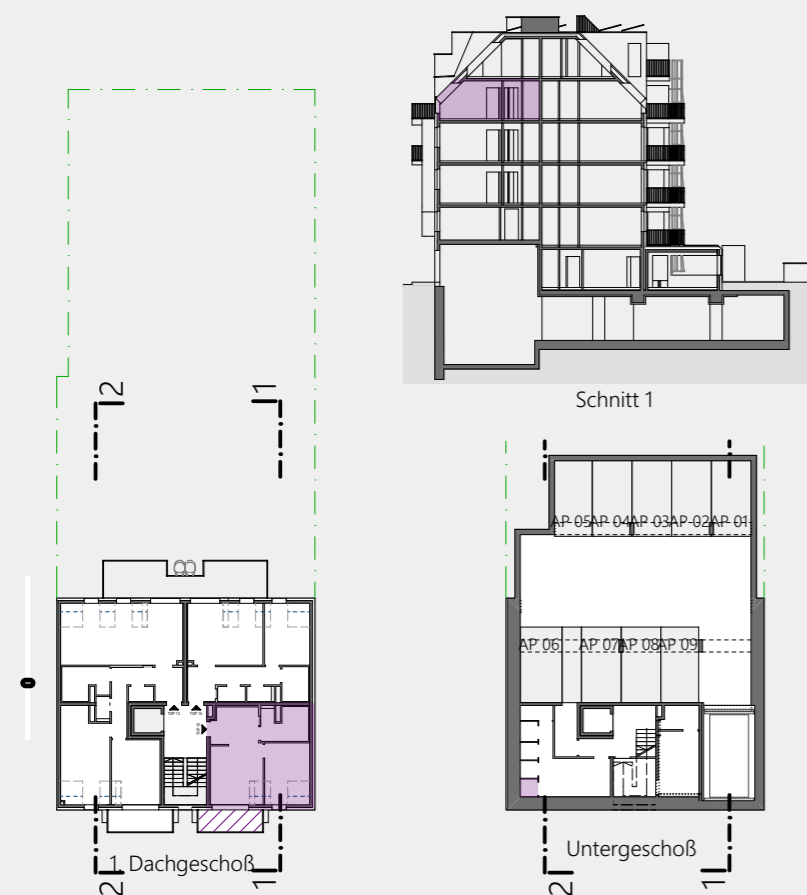
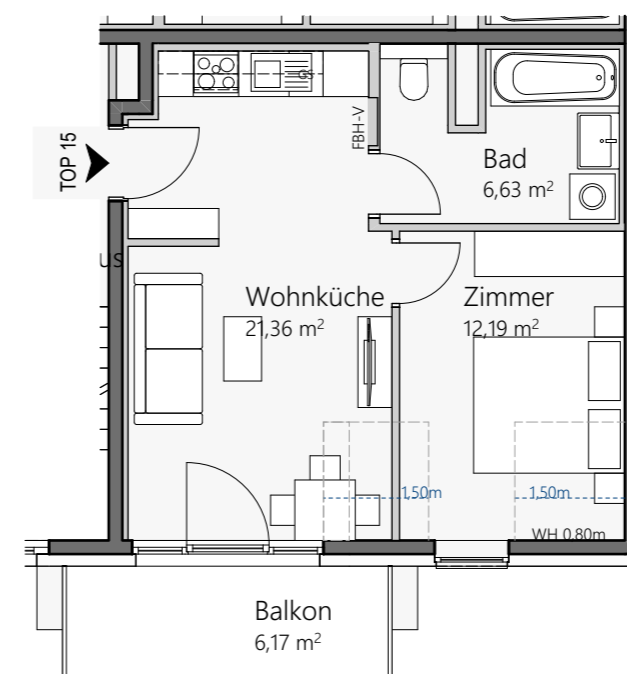
KA T15	1,38
--------	------

**1,38 m<sup>2</sup>**

## FREIFLÄCHE

Balkon	6,17
--------	------

**6,17 m<sup>2</sup>**



## Wohnhaus Korbgrasse 15, 1230 Wien



Die dargestellte Möblierung stellt einen Einrichtungsvorschlag dar. Maßgebend für die Einrichtung und Ausstattung ist die Bau- & Ausstattungsbeschreibung. Abweichungen von den Plänen und von dieser Ausstattungsbeschreibung, die keine Wertminderung des Objektes bedeuten und/oder aus technischen Gründen bzw. durch Auflagen der Behörden erforderlich sind, bleiben vorbehalten.  
Abweichungen gegenüber den Planmaßen im Bereich von +/- 3 % werden beidseitig toleriert. Bei den ausgewiesenen Flächen handelt es sich um die Bodenfläche ohne Berücksichtigung der Raumhöhe.

Errichter  
Korbgrasse 15  
Entwicklungs GmbH  
Lorettostraße 26  
6060 Hall

Planung und Ausführung  
SD Engineering  
Tuchlauben 7a  
1010 Wien



Verkauf  
OTTO Immobilien GmbH  
Riemergasse 8  
1010 Wien

Planinhalt  
TOP 15  
Datum  
27.07.2023  
Maßstab  
1:500, 1:100